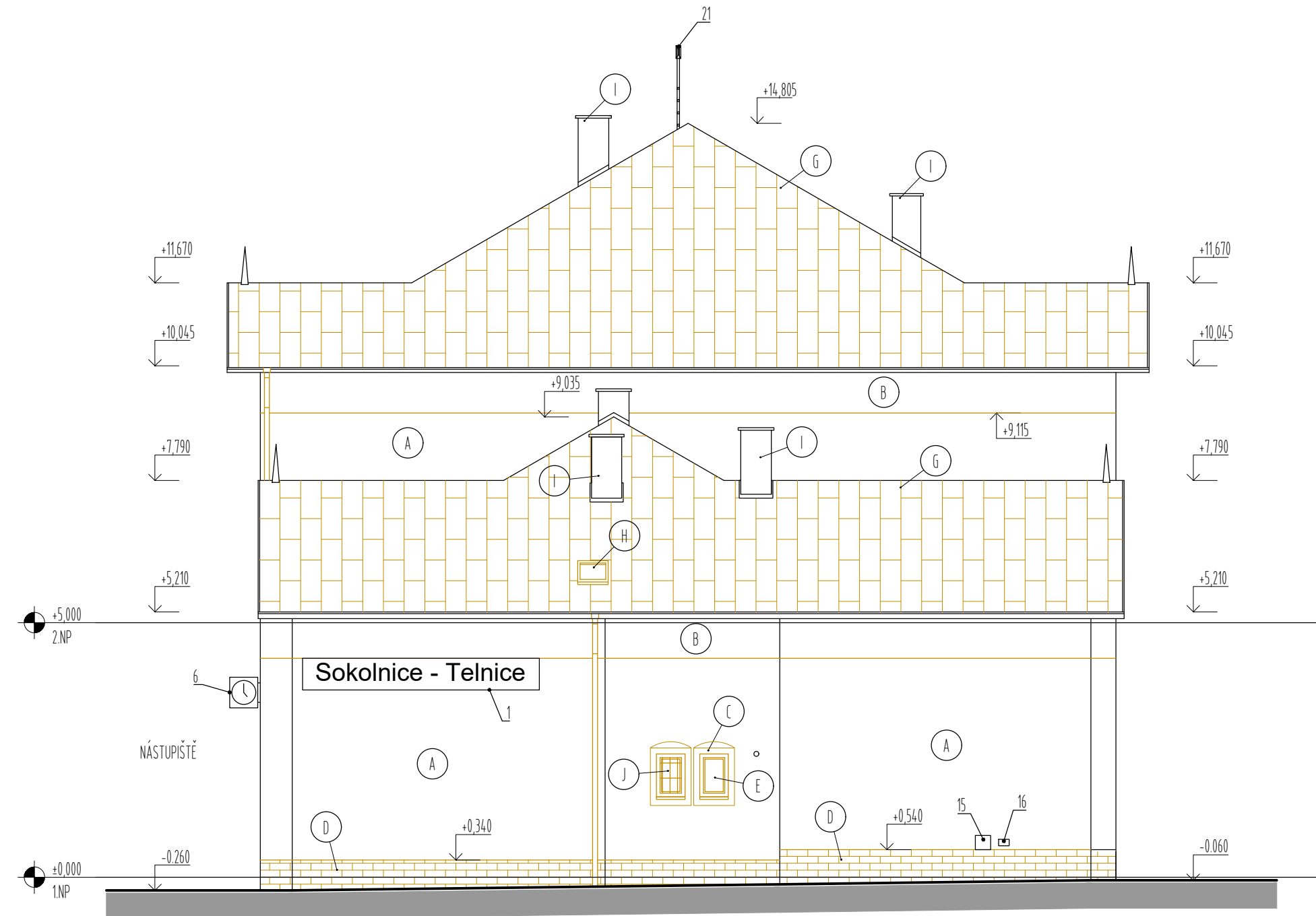


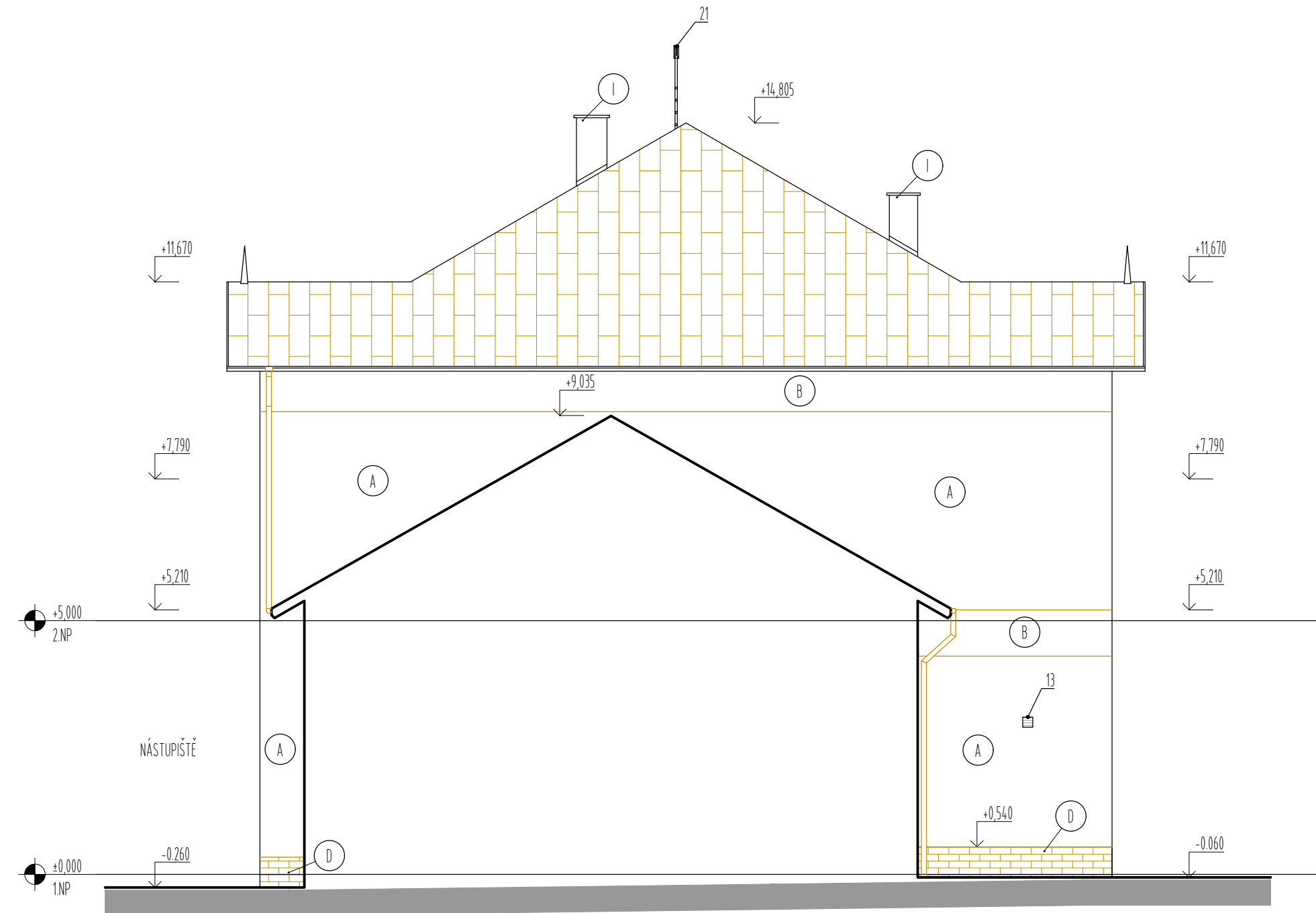
P3 - POHLED VÝCHODNÍ



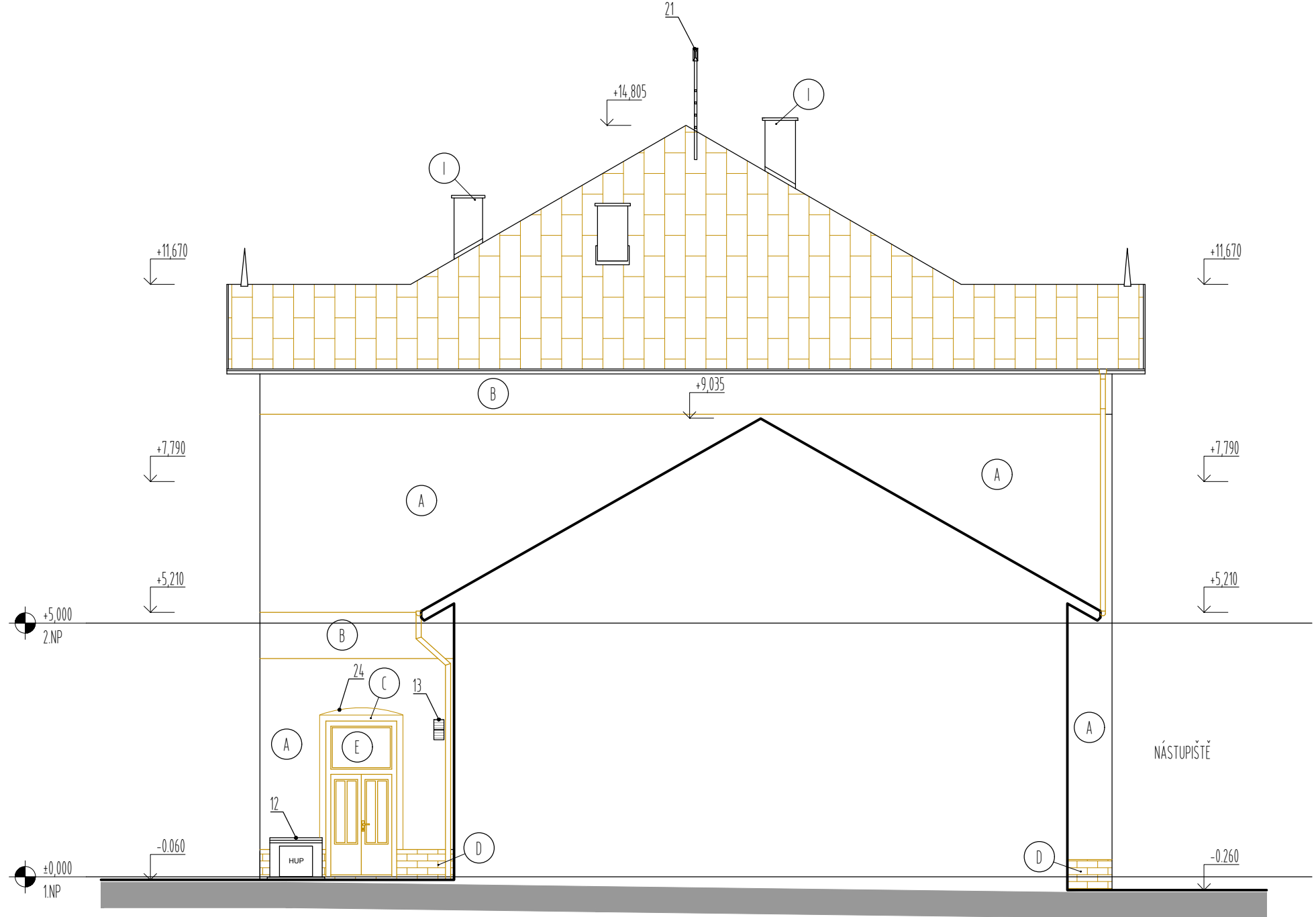
P6 - POHLED ZÁPADNÍ



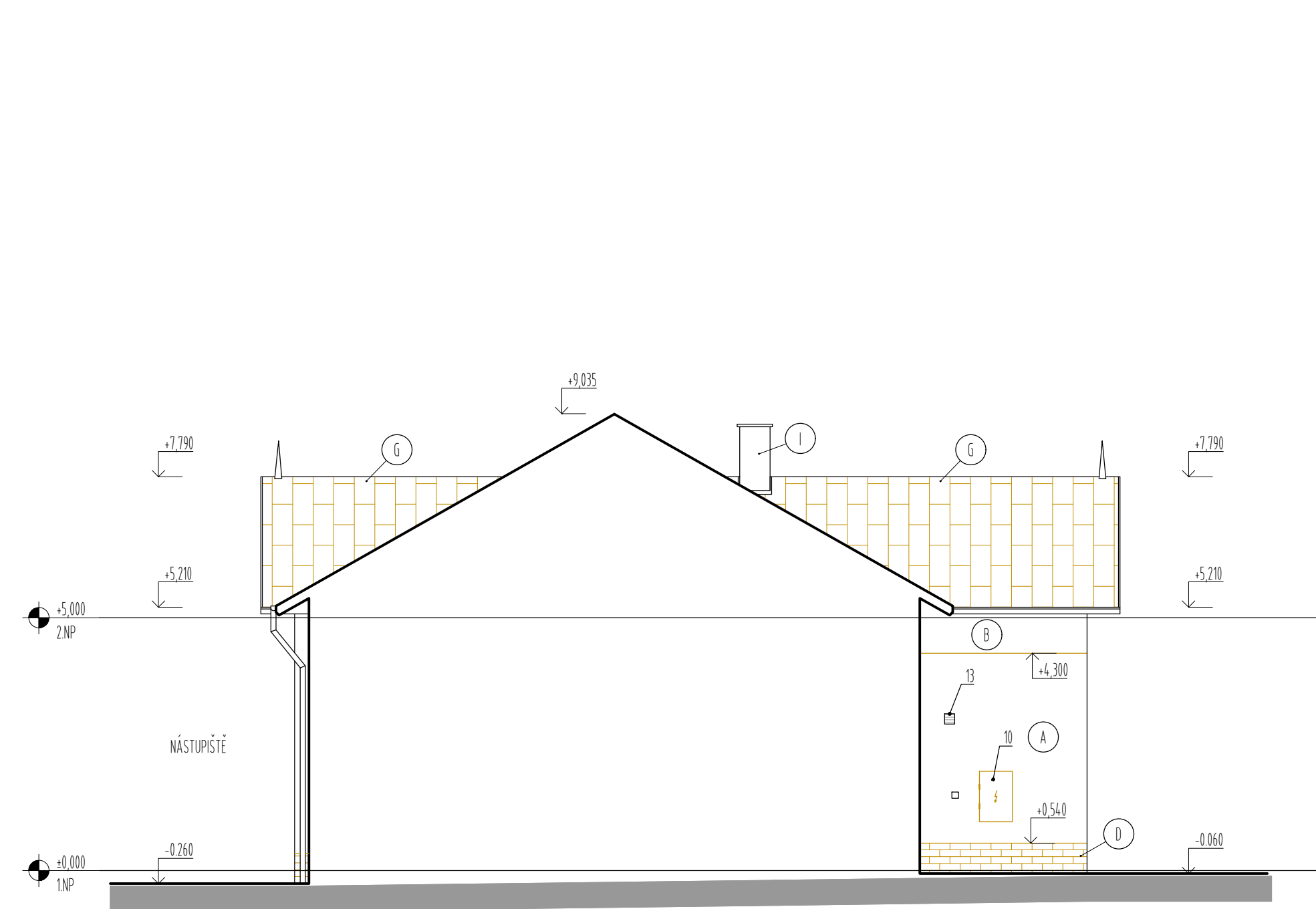
P4 - POHLED VÝCHODNÍ



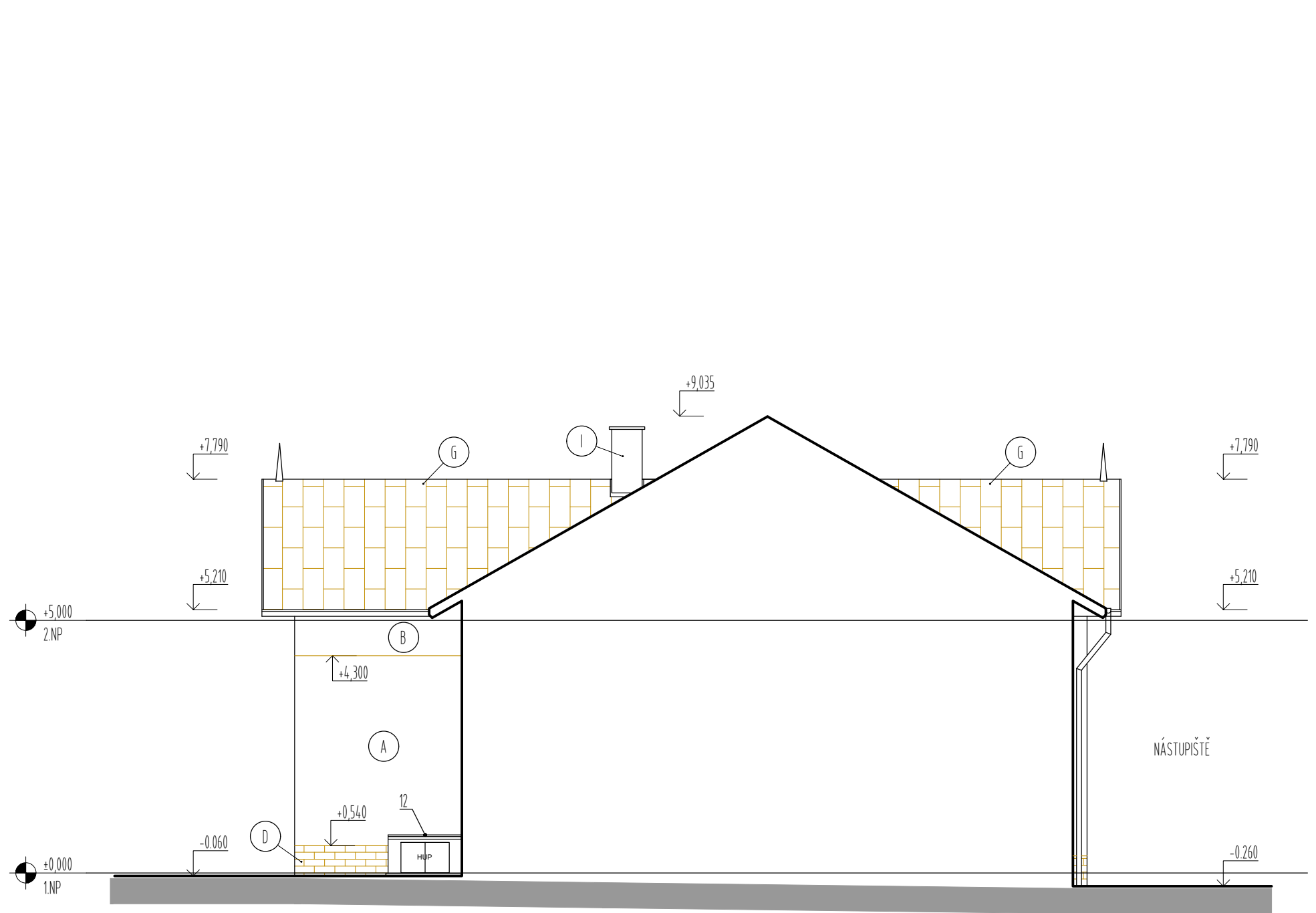
P7 - POHLED ZÁPADNÍ



P5 - POHLED VÝCHODNÍ



P8 - POHLED ZÁPADNÍ



LEGENDA MATERIÁLŮ / KONSTRUKCÍ

- 1 - FASÁDNÍ OMÍTKA - BARVA RŮŽOVÁ
- 2 - FASÁDNÍ OMÍTKA - BARVA SVĚTLÉ RŮŽOVÁ
- 3 - FASÁDNÍ OMÍTKA - BARVA BÍLÁ (LEMOVÁNÍ OTVORŮ)
- 4 - SOKLOVÝ KAMENNÝ OKLAD - BARVA TMAVĚ HNĚDÁ
- 5 - OKENNÍ A DVEŘNÍ VÝPLNĚ - DŘEVĚNÝ RÁM / VÝPLN - BARVA HNĚDÁ
- 6 - OKENNÍ A DVEŘNÍ VÝPLNĚ - PLASTOVÝ RÁM / VÝPLN - BARVA HNĚDÁ
- 7 - STŘEŠNÍ KRYTINA - ASFALTOVÝ ŠINDEL - BARVA TMAVĚ ZELENÁ
- 8 - STŘEŠNÍ OKNO - DŘEVĚNÝ RÁM / JEDNODUCHÉ ZASKLENÍ
- 9 - KAMNĚNÝ OKNO - CHLA PLNÁ
- 10 - OKENNÍ KOVANÁ MŘÍŽ
- 11 - OKENNÍ PLECHOVÁ VÝPLNĚ

LEGENDA FASÁDNÍCH PRVKŮ:

- 1 - PLECHOVÁ TABULE - OZNAČENÍ STANICE
- 2 - PLECHOVÁ TABULE - SMĚR ŽIDY
- 3 - INFORMAČNÍ ODEZDOVÁ TABULE
- 4 - REPRODUKTOR
- 5 - ŽIDENKOVÝ AUTOMAT (2x)
- 6 - NÁSTĚNNÉ HODINY
- 7 - ANTÉNA
- 8 - POPISNÉ ČÍSLO
- 9 - PAMĚTNÍ DESKA
- 10 - ELEKTROSKŘÍN
- 11 - PLECHOVÝ ZÁKRYT
- 12 - SKŘÍN HUP
- 13 - VZT MŘÍŽKA
- 14 - PROSKLENÁ NÁSTĚNKA
- 15 - SVORKOVNICE HROMOSVODU
- 16 - SKŘÍN SŽDĚ
- 17 - TALÍŘ SATELITU
- 18 - NÁSTĚNNÁ VZT JEDNOTKA
- 19 - INFOTABULE
- 20 - OSVĚTLENÍ TABULE
- 21 - ANTÉNA
- 22 - VENKOVNÍ ROLETA
- 23 - PŘÍPOJKOVÁ SKŘÍN SLABOPROUD 02
- 24 - VYBOURÁNÍ VÝPLŇOVÉHO ZDIVA NAD OKENNÝM A DVEŘNÍM OTVOREM

POZNÁMKA: VEŠKERÉ FASÁDNÍ PRVKY BUDOU DEMONTOVÁNY A ČÁST Z NICH BUDE ZPĚTNĚ MONTOVÁNA (VIZ. PROFESNÍ ČÁSTI - PLYNOSTALACE, SKUPINOVÝ A SLABOPROUD). PŘELOŽENÍ TECHNOLOGICKÝCH ZAŘÍZENÍ OBJEDNAT U SPRÁVCE NEBO SERVISNÍ ORGANIZACE ZAŘÍZENÍ.

LEGENDA KONSTRUKCÍ:

- BOURANÉ KONSTRUKCE - OBECNĚ
- VYBOURÁNÍ ZDIVA Z CHEL PLNÝCH

POZNÁMKA:

- GRAFICKÁ VÝKRESŮ: BOURANÉ KONSTRUKCE JSOU BAREVNĚ (ŽLUTÉ), STÁVAJÍCÍ (ČERNOBÍLE) (SČER)



ZMĚNA STAVBY PŘED DOKONČENÍM

±0,000 = 207,31 m n. m.

VÝŠKOVÝ SYSTÉM: Bpv

REVIZE	Č.	DATUM	ZMĚNA	ČÍSLO SOUPRAVY:



SUDOP BRNO, spol. s r.o.
Kounicova 26
611 36 Brno

OBJEDNATEL:	SŽ, s.o., Dílažďena 1003/7, 110 00 Praha 1 Stavební správa východ (organizační jednotka)	tel.: +420 972 625 804 E-mail: sudop@sudop-brno.cz	ŘEDITEL:	Ing. Jiří Molák
PROFESNÍ SKUPINA:	31 POZEMNÍ STAVBY	VEDOUcí PROF. SKUPINY Ing. Martin Kubečka	KONTROLOVAL:	Ing. Martin Kubečka
ODPOVĚDNÝ PROJ. ZAKÁZKY	Ing. Martin Kubečka	ODPOVĚDNÝ PROJ. PS, SO Ing. Martin Kubečka	NAVRHL. VYPRACOVAL	Dominik Černý
KRAJ:	Jihomoravský	POVĚŘENÝ OÚ:	Die místní příslušnosti	STUPEŇ: Aktualizace DSP - PDPS
Rekonstrukce výpravní budovy v žst. Sokolnice Telnice		ZAK. ČÍSLO 21054-01-1217	ARCH. ČÍSLO	POČET FORMÁTŮ 10x A4
POHLEDY VÝCHODNÍ / ZÁPADNÍ - BOURACÍ PRÁCE		DATUM:	09/2021	ČÁST DOKUM.
		E.2.1	PŘÍLOHA	017